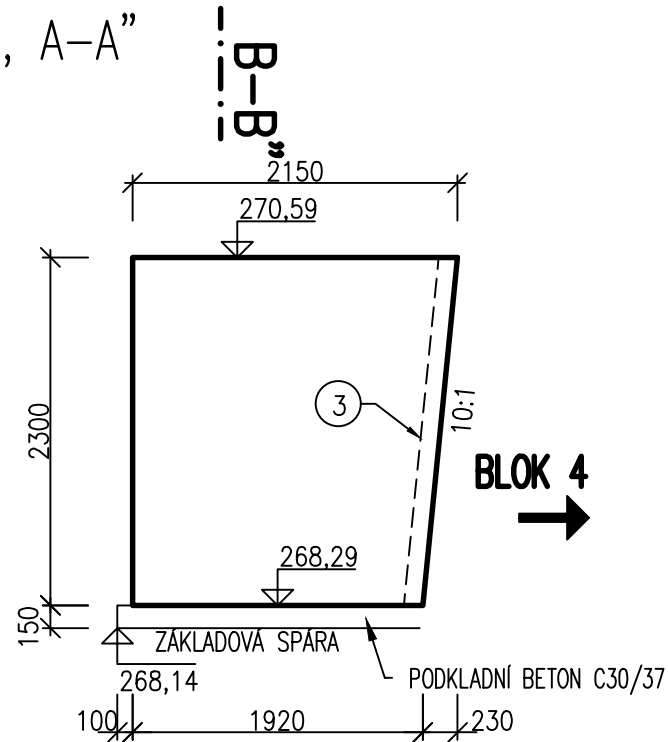
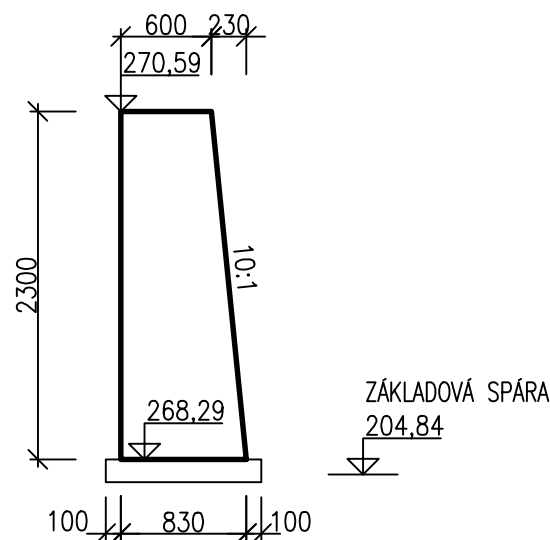


BEZPEČNOSTNÍ PŘELIV – BLOK Č. 5.1, VÝKRES TVARU
M 1:50

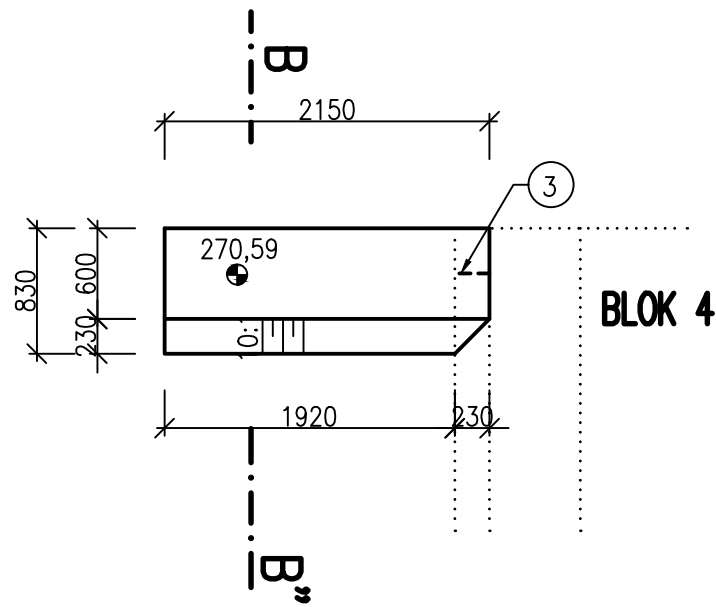
PODÉLNÝ ŘEZ, A-A”



PŘÍČNÝ ŘEZ, B-B”



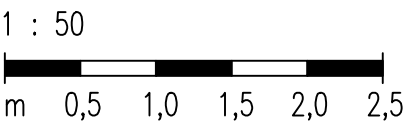
PŮDORYS




- LEGENDA KOMPONENTŮ
- 3. SPÁROVACÍ TĚSNÍCÍ PROFIL L (DO DILATAČNÍ SPÁRY)
 - ZABETONOVÁN DO BLOKU 5.1

BEZPEČNOSTNÍ PŘELIV – BLOK Č. 5.1		
KUBATURA BETONU:		
KONSTRUKCE:	BETON DLE ČSN EN 206-1	KUBATURA:
PODKLADNÍ BETON	C30/37-XC4 XF3	0,32 m ³
ŽELEZOBETON	C30/37-XC4 XF3	3,4 m ³

MĚŘÍTKO:



VÝŠKOVÝ SYSTÉM: BALT PO VYROVNÁNÍ
KÓTOVÁNO V mm

VYPRACOVAL ING. M. DRAHOŠ		KRESLIL ING. M. DRAHOŠ	ZODP. PROJEKTANT ING. M. DRAHOŠ	VEDOUcí ÚTVARU ING. J. HODÁK	<div> VODNÍ DÍLA - TBD</div> <div>Pracoviště Brno: Studená 2, 638 00 Brno Tel.: 721 222 313 brno@vdtbd.cz www.vdtbd.cz</div>	
INVESTOR POVODÍ MORAVY, s.p., DŘEVAŘSKÁ 11, 602 00 BRNO						
MÍSTO STAVBY K.Ú. ŠIŠMA, KRAJ OLOMOUCKÝ						
AKCE VODNÍ NÁDRŽ ŠIŠMA - REKONSTRUKCE A TĚŽBA NÁNOSŮ					PROJEKT Č. P 3436 / 24	ARCHIVNÍ Č. 3601 / 403
OBJEKT SO 03 ÚPRAVA BEZPEČNOSTNÍHO PŘELIVU (BP) VČ. ODPADNÍHO KORYTA					DATUM 10 / 2025	STUPEŇ DPS
					FORMÁT 2xA4	
PRÍLOHA BEZPEČNOSTNÍ PŘELIV - BLOK Č. 5.1, VÝKRES TVARU					MĚŘÍTKO 1 : 50	ČÍSLO PŘÍLOHY D.2.3.5